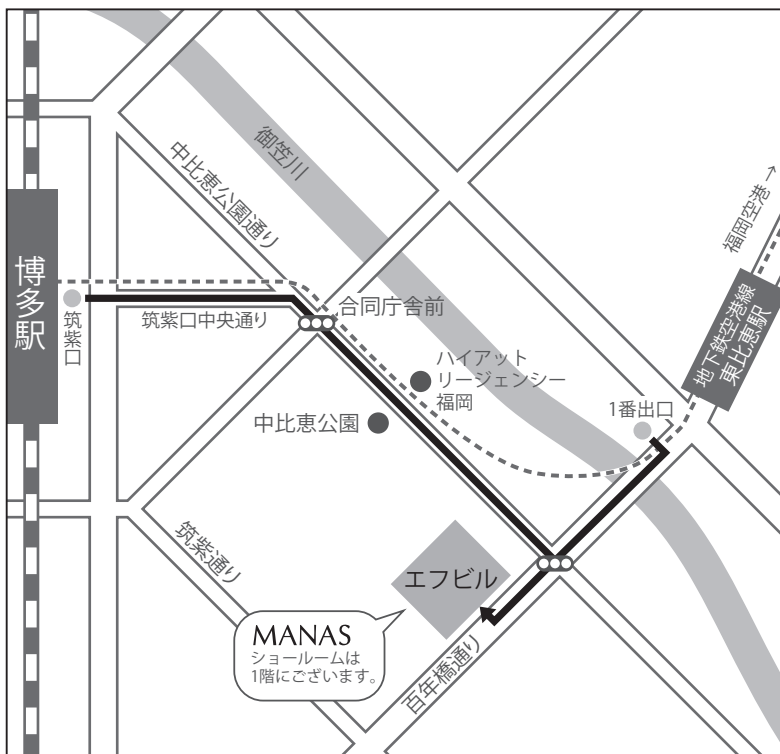


マナトレーディング株式会社 福岡ショールームのご案内

● FUKUOKA MAP



道順：

JR博多駅から
筑紫口を出て、筑紫口中央通りを直進します。
合同庁舎前交差点を右折し、中比恵公園通りをハイアットリージェンシー方面へ進みます。
百年橋通りとの交差点を右折すると、すぐ右手に見えます大分銀行と同じビルの1階にございます。

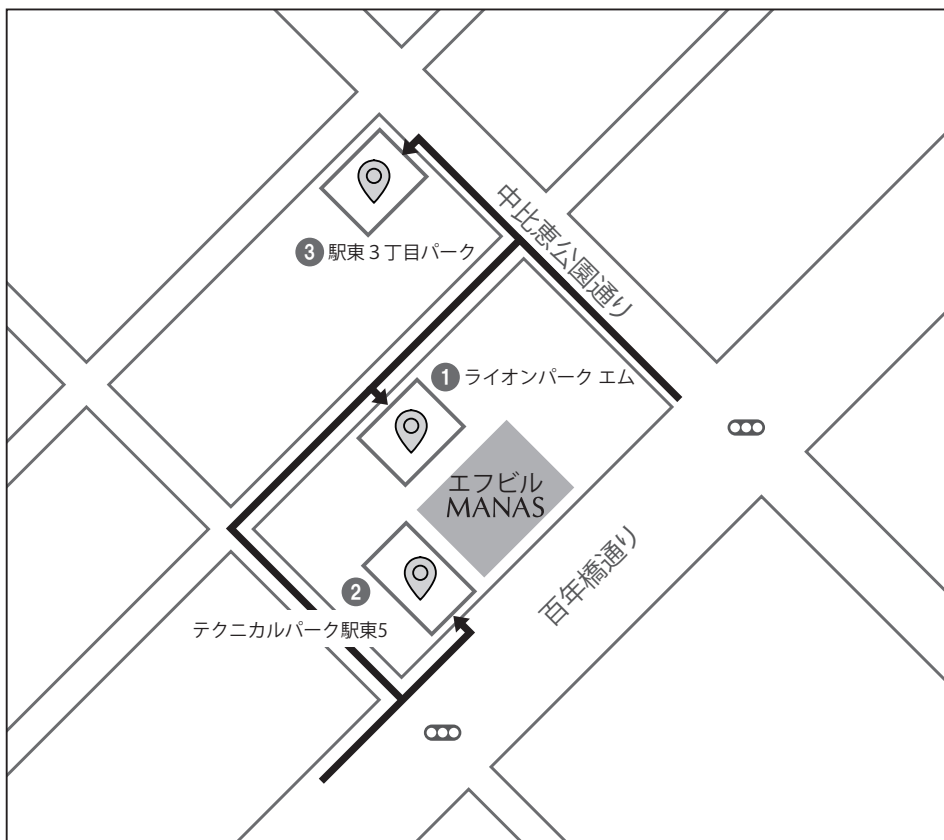
地下鉄空港線 東比恵駅から

1番出口を出て、百年橋通りを右手に進みます。
(※112号線(旧3号線)ではありません)
橋を渡り2つ目の信号を過ぎると、すぐ右手に見えます大分銀行と同じビルの1階にございます。

ショールーム情報：

〒812-0013
福岡市博多区博多駅東3-13-21 エフビル 1F
TEL: 092-437-3040 FAX: 092-437-3050
[営業時間]
AM10:00-PM6:00 (平日)
AM10:00-PM5:00 (土)
[休日] 日・祝祭日・夏季・年末年始
[駐車場] なし
※最寄りの有料駐車場を下記にご案内させていただきます

●お近くの駐車場ご案内



パーキング情報：

1. ライオンパークエム

博多区博多駅東3-13-21
[営業時間] 24時間
[料金] 平日 8:30-15:00 30分毎 ¥400
15:00-17:00 30分毎 ¥100
17:00-8:30 60分毎 ¥100
土曜 終日 60分毎 ¥100

2. テクニカルパーク駅東5

博多区博多駅東3-13-21
[営業時間] 24時間
[料金] 平日 8:00-20:00 40分毎 ¥400
土曜 8:00-20:00 60分毎 ¥100

3. 駅東3丁目パーク

博多区博多駅前3-146
[営業時間] 24時間
[料金]
平日・土曜 8:00-20:00 30分毎 ¥100

※情報が変更されている場合もありますので、ご利用の際は必ず現地の表記をご確認ください。